

Tento projekt sa realizuje vďaka podpore z Európskeho sociálneho fondu a Európskeho fondu regionálneho rozvoja v rámci Operačného programu Ľudské zdroje.

Pracovný list č. 2

Prioritná os:	Vzdelávanie
Špecifický cieľ:	Zvýšiť kvalitu odborného vzdelávania a prípravy reflektujúc potreby trhu práce
Prijímateľ:	Stredná zdravotnícka škola, Školská 230, Považská Bystrica
Názov projektu:	Zodpovedná príprava pre prax
Kód ITMS projektu:	312011AHA4
Aktivita, resp. názov seminára	Administratíva a zdravotnícka dokumentácia
Názov témy	Ako ovládať NIS zo strany užívateľa PL - pracovná plocha ikony, grafické prostredie, zoznamy, triedenie... – Ako ovládať NIS zo strany užívateľa PL kľúč - pracovná plocha ikony, grafické prostredie, zoznamy, triedenie... - učebný text, PPT, PL
Meno a priezvisko učiteľa	Mgr. Pavlína Bakalová
Dátum vypracovania	22.10.2021

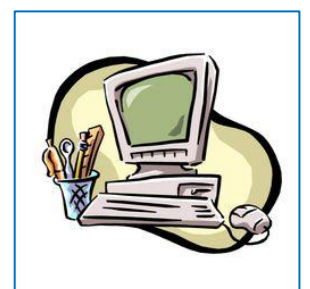
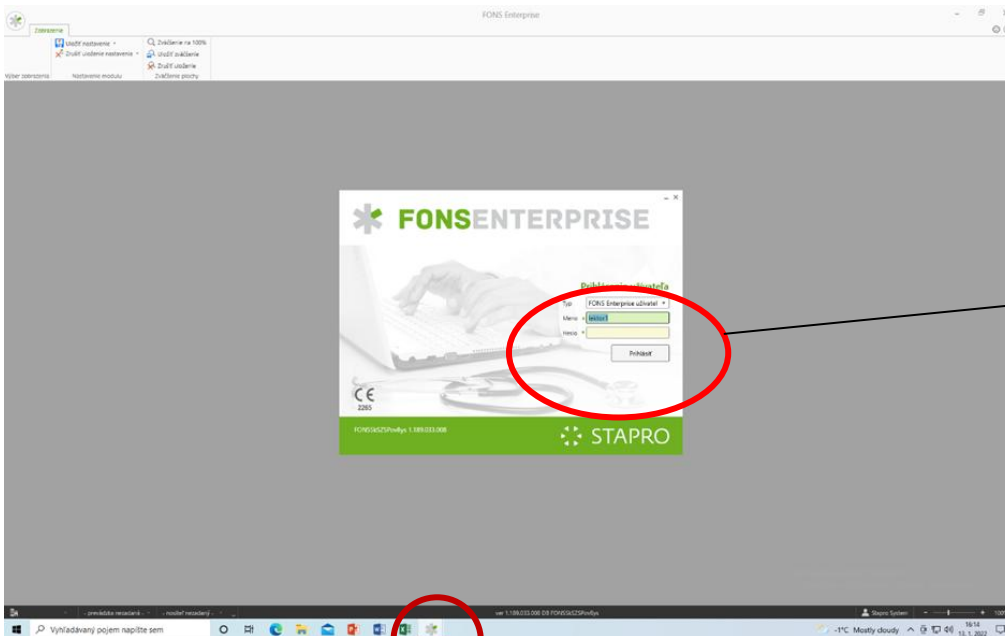
ÚLOHA č. 1: Popletené písmená prepíšte do tabuľky, aby boli slová napísané správne!

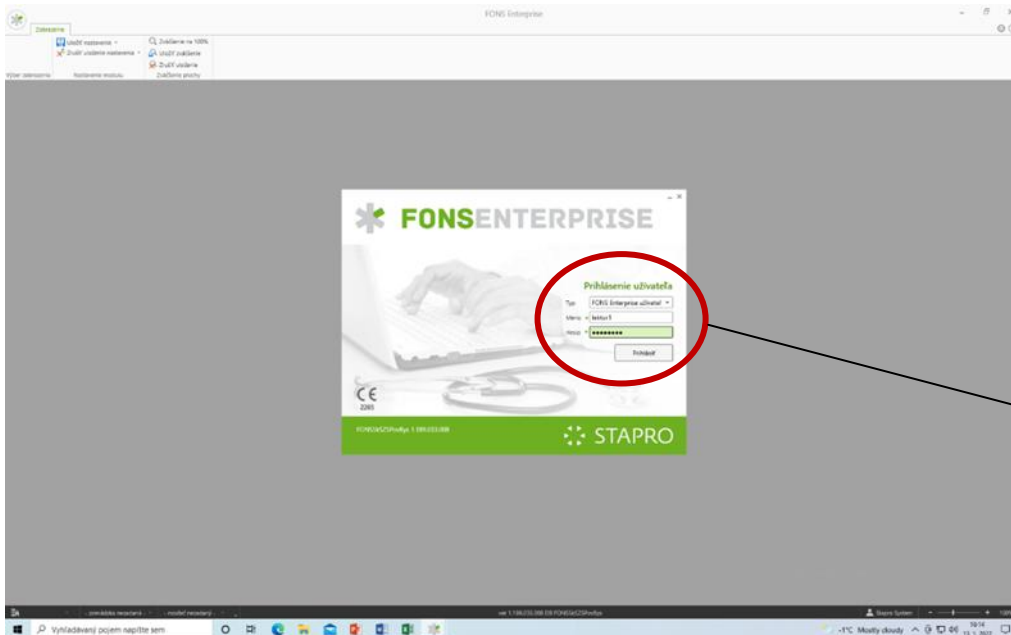


SODFN	<input type="text"/>
PTSOAR	<input type="text"/>
INS	<input type="text"/>
RSPNSEEFEIOITRN	<input type="text"/>
NSEMTEYG	<input type="text"/>
IIKNÝKLC SMSTÉY	<input type="text"/>
NOME	<input type="text"/>
LSOHE	<input type="text"/>
PERSÁLEIIHN	<input type="text"/>
YOKIN	<input type="text"/>
YZMZNAO	<input type="text"/>
AGFKRAI	<input type="text"/>
EIDIRNETE	<input type="text"/>



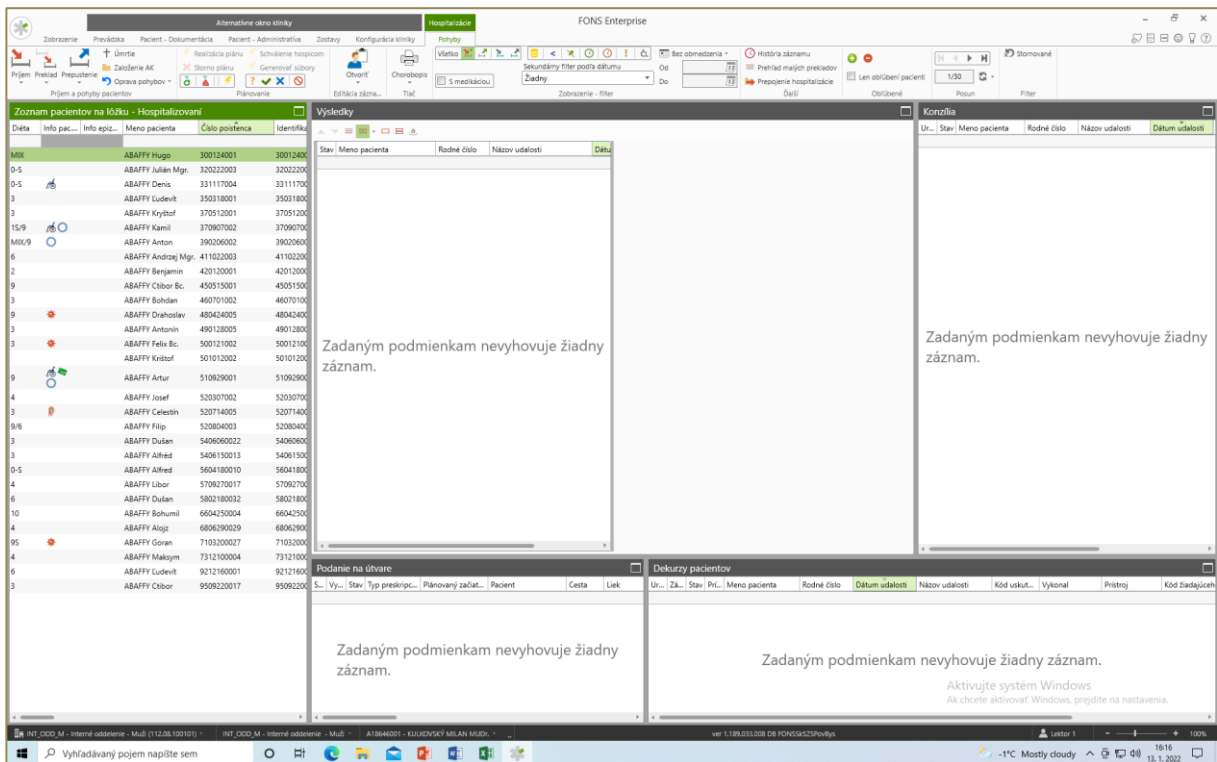
ÚLOHA č. 2: Naučte sa postup na prihlásenie sa do systému.



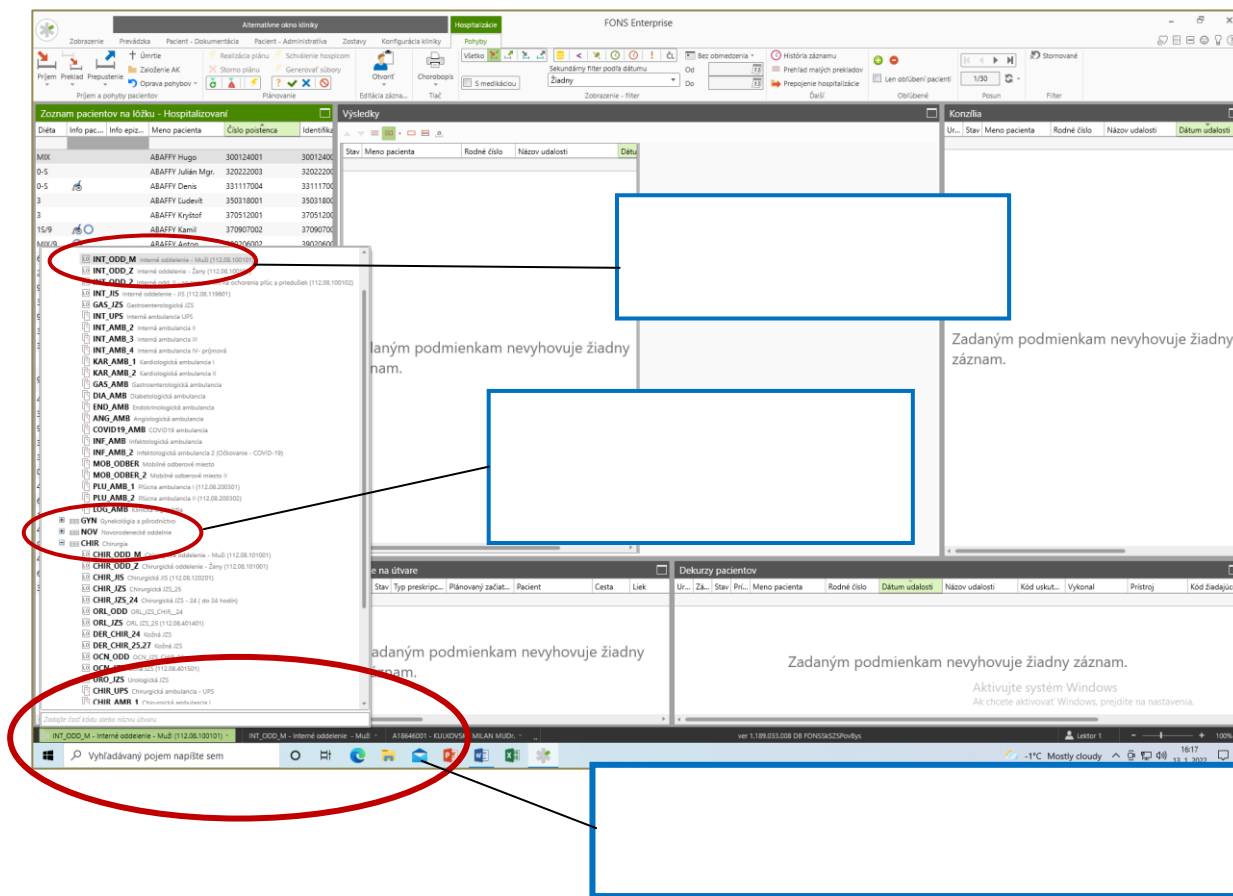


ÚLOHA Č. 3: Doplňte vetu!

Po prihlásení sa otvorí

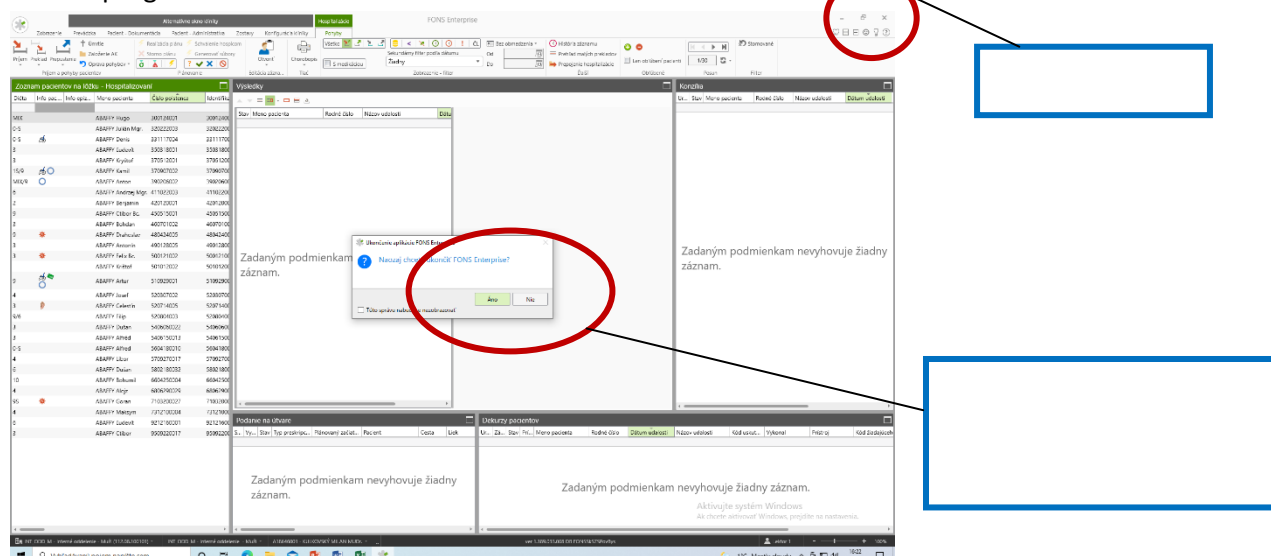


ÚLOHA č. 4: Doplníte do modrých okienok spolu s učiteľom spôsob a postup výberu ošetrovacej jednotky a popíšete význam označenia a piktogramy vyznačené červeným znakom.



The screenshot shows the 'FONS Enterprise' interface. The main window displays a list of patients under 'Zoznam pacientov na lôžku - Hospitalizovaní'. A search filter is applied, showing results for 'INT_OOD_M' (Interné oddelenie - Muži) and 'INT_OOD_Z' (Interné oddelenie - Ženy). A red circle highlights the search criteria, and another red circle highlights a 'Zadáním podmínek nevyhovuje žádný záznam.' message. Blue boxes highlight the search filter and another 'Zadáním podmínek nevyhovuje žádný záznam.' message.

ÚLOHA č. 5: Doplníte postup do modrých okienok ako ukončíme prácu s programom. Prácu s programom ukončíme:



The screenshot shows the 'FONS Enterprise' interface. The main window displays a list of patients under 'Zoznam pacientov na lôžku - Hospitalizovaní'. A search filter is applied, showing results for 'INT_OOD_M' (Interné oddelenie - Muži) and 'INT_OOD_Z' (Interné oddelenie - Ženy). A red circle highlights the search criteria, and another red circle highlights a 'Zadáním podmínek nevyhovuje žádný záznam.' message. Blue boxes highlight the search filter and another 'Zadáním podmínek nevyhovuje žádný záznam.' message.



ÚLOHA č. 6: Doplňte vety!

Pracovná plocha – je

Grafické prostredie – je prehľadné je tvorené

Zoznamy sú skryté pod

Ikony sú na ploche zvýraznené pripomínajú

a preto sa dajú aj ľahko nájsť a zapamätať si, čo pod piktogramom môžeme nájsť.

